

IX SEMINARIO DE AUTOINMUNIDAD de la Asociación Andaluza de Enfermedades Autoinmunes. AADEA.
LA ENFERMEDAD TROMBOEMBÓLICA VENOSA EN PACIENTES CON ENFERMEDADES AUTOINMUNES SISTÉMICAS.
Jaén, 4 y 5 de octubre de 2019.

PRESENTACIÓN

28 de marzo de 2019

Estimados compañeros asociados de AADEA:

Los días 4 y 5 de octubre de este 2019, tendrá lugar en Jaén, el IX SEMINARIO DE AUTOINMUNIDAD DE LA AADEA: "La Enfermedad Tromboembólica Venosa en pacientes con Enfermedades Autoinmunes Sistémicas".

Nos complace desde la Unidad de Enfermedades Autoinmunes Sistémicas de nuestro hospital, invitaros a todos al mismo. El objetivo de este Seminario es actualizar y dar contestación a preguntas clave en el abordaje diagnóstico y terapéutico de la Enfermedad Tromboembólica Venosa (ETEV) en los pacientes con Enfermedades Autoinmunes Sistémicas (EAS).

La ETEV es una entidad médica con dos manifestaciones, la Trombosis Venosa Profunda (TVP) y la Embolia Pulmonar (EP). Entre los procesos médicos considerados de riesgo elevado para su desarrollo, se encuentran las EAS y fundamentalmente, el Síndrome Antifosfolípido (SAF), que supone la causa más común de trombofilia adquirida. Realizaremos una puesta al día de las estrategias de abordaje diagnóstico y terapéutico de la ETEV en estos pacientes. No solo de las consensuadas ante los casos generales; sino ante aquellos casos que en la práctica clínica necesitan de una estrategia concreta e individualizada. Por último, nos adentraremos en su forma de presentación catastrófica.

Pero, además del SAF, determinadas EAS también son reconocidas actualmente como procesos asociados a ETEV. Nos pararemos en ellas, escudriñando en el origen incierto de esta asociación; así como, en la forma de presentación de la ETEV, con frecuencia de carácter asintomático y asociada a las fases iniciales y de actividad inflamatoria de la EAS de base.

Para nuestros pacientes, la ETEV puede suponer una enfermedad crónica y potencialmente mortal por complicaciones graves como la Hipertensión Pulmonar Tromboembólica Crónica (HPTEC) en la EP. Nos acercaremos a esta complicación desde un punto de vista general y en el contexto de pacientes con EAS. Esperemos que este Seminario sea un punto de encuentro multidisciplinar para elaborar reflexiones sobre el abordaje de la ETEV y sus complicaciones en nuestros pacientes, apostando por la creación de protocolos adaptados a los mismos y equipos compuestos con recursos humanos hospitalarios de internistas dedicados a las EAS, internistas dedicados a la ETEV, reumatólogos, neumólogos, hematólogos, cirujanos vasculares, radiólogos y cardiólogos. Redundaría en la consecución de un diagnóstico rápido de la TVP y de las complicaciones como la HTPTEC.

Agradecer a los internistas de la Unidad de ETEV de nuestro hospital su colaboración en el quehacer clínico diario y en la organización de este Seminario. Asimismo, mostrar el agradecimiento a la industria farmacéutica colaboradora, ellos son un motor para que los médicos podamos seguir avanzando en beneficio de nuestros pacientes.

Por último, deciros que existe otro motivo para venir al Seminario y es visitar Jaén. Ciudad encantadora, conocida como la capital mundial del aceite de oliva; es, sin embargo, una desconocida para muchos. Esparcida a los pies del imponente cerro de Santa Catalina, sus gentes son sencillas, amables y hospitalarias. Es impagable pasear por sus callejuelas históricas y tranquilas del casco antiguo; visitar la Catedral, pieza clave del Renacimiento español. Adentrarse en Iglesias y palacios. Visitar los Baños Árabes, los más grandes e importantes de Europa. Recorrer las colecciones de restos arqueológicos de arte ibero en el museo de arte ibero más importante de España y disfrutar del castillo de Santa Catalina y de las impresionantes vistas de la ciudad que desde éste se divisan. En resumen, descubrir el amplio legado cultural que dejaron los iberos, romanos, visigodos y musulmanes. ¡Ah!, sin olvidar realizar una ruta de tapeo jienense. Dice un aforismo que "a Jaén se entra llorando y se sale llorando", refiriéndose a que no se suele llegar con demasiado entusiasmo a la ciudad y cuando la descubres, luego la abandonas con gran melancolía. Espero que tras vuestra estancia podáis comprobarlo.

Confiado en poder saludaros personalmente, os envío un atento saludo.

Dra. María Martín Armada.

Unidad de EAS. Medicina Interna. Complejo Hospitalario Universitario de Jaén

**IX SEMINARIO DE AUTOINMUNIDAD
de la Asociación Andaluza de Enfermedades Autoinmunes. AADEA.**

**LA ENFERMEDAD TROMBOEMBÓLICA VENOSA EN PACIENTES CON
ENFERMEDADES AUTOINMUNES SISTÉMICAS.**

Jaén, 4 y 5 de octubre de 2019.

PROGRAMA.

VIERNES, 4 DE OCTUBRE DE 2019

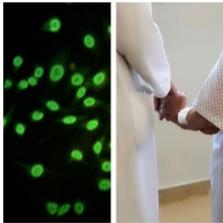
| | |
|-------|---|
| 17:00 | Recogida de documentación. |
| 17:15 | BIENVENIDA E INAGURACIÓN OFICIAL. * Dra. María Martín Armada. Unidad de Enfermedades Autoinmunes Sistémicas. Servicio de Medicina Interna. CHU de Jaén. * Dr. Enrique de Ramón Garrido. Presidente de AADEA. * Dra. Remedios García Jiménez. Jefatura del Servicio de Medicina Interna. CHU de Jaén. |
| 17:30 | MESA 1. MÁS ALLÁ DEL SÍNDROME ANTIFOSFOLÍPIDO. LAS ENFERMEDADES AUTOINMUNES SISTÉMICAS, ¿UN FACTOR DE RIESGO DE TROMBOEMBOLISMO VENOSO? Moderan: Dr. Norberto Ortego Centeno. Unidad de Enfermedades Autoinmunes Sistémicas. Servicio de Medicina Interna. HU San Cecilio. Granada. Dra. Ana Celia Barnosi Marín. Unidad de Enfermedades Autoinmunes Sistémicas. Servicio de Medicina Interna. HU Torrecárdenas. Almería. ENFERMEDADES AUTOINMUNES SISTÉMICAS CON RIESGO TROMBOEMBÓLICO. * Dr. José Luis Callejas Rubio. Unidad de Enfermedades Autoinmunes Sistémicas. Servicio de Medicina Interna. HU San Cecilio. Granada. |
| 17:50 | ENFERMEDADES AUTOINMUNES SISTÉMICAS EN EL RIETE. * Dr. José Luis Fernández Reyes. Unidad de Enfermedad Tromboembólica Venosa. Servicio de Medicina Interna. CHU de Jaén. |
| 18:10 | ENFERMEDAD TROMBOEMBÓLICA VENOSA Y ENFERMEDADES AUTOINMUNES SISTÉMICAS: CARACTERÍSTICAS CLÍNICAS Y EPIDEMIOLÓGICAS. * Dr. Francisco José Jodar Morente. Unidad de Enfermedad Tromboembólica Venosa. Servicio de Medicina Interna. CHU de Jaén. |
| 18:30 | Preguntas y debate. |
| 18:45 | ¡UN CAFÉ! |
| 19:00 | MESA 2. HIPERTENSIÓN PULMONAR TROMBOEMBÓLICA CRÓNICA EN LAS ENFERMEDADES AUTOINMUNES SISTÉMICAS. Moderan: Dr. Julio Sánchez Román. Secretario de la AADEA. Dra. Celia Lacarcel Bautista. Consulta de Hipertensión Pulmonar Servicio de Neumología. CHU de Jaén. DE LA TROMBOSIS VENOSA PROFUNDA AL TROMBOEMBOLISMO PULMONAR Y DEL TROMBOEMBOLISMO PULMONAR A LA HIPERTENSIÓN PULMONAR TROMBOEMBÓLICA CRÓNICA. * Dra. Remedios Otero Candelera. Consulta de circulación pulmonar y ETV. Servicio de Neumología. HU Virgen del Rocío. Sevilla. |
| 19:20 | HIPERTENSIÓN PULMONAR TROMBOEMBÓLICA CRÓNICA Y ENFERMEDADES AUTOINMUNES SISTÉMICAS. * Dra. Josefa Jiménez Arjona. Unidad de Enfermedades Autoinmunes Sistémicas. Servicio de Medicina Interna. Hospital de Jerez. Cádiz. |
| 19:40 | HIPERTENSIÓN PULMONAR TROMBOEMBÓLICA CRÓNICA: DIAGNÓSTICO Y TRATAMIENTO. * Dr. Ignacio Casado Moreno Unidad de Hipertensión Pulmonar. Servicio de Neumología. HU Virgen de las Nieves. Granada. |
| 20:00 | Preguntas y debate. ¡Hasta mañana a las 9:30! |

| | |
|-------|---|
| 09:30 | <p>MESA 3. SÍNDROME ANTIFOSFOLÍPIDO Y ENFERMEDAD TROMBOEMBÓLICA VENOSA: ESCENARIOS DE INCERTIDUMBRE EN EL MANEJO DEL SÍNDROME ANTIFOSFOLÍPIDO. Moderan: Dra. María Ángeles Aguirre Zamorano. Servicio de Reumatología. HU Reina Sofía. Córdoba. Dr. José Luis Fernández Reyes. Unidad de Enfermedad Tromboembólica Venosa. Servicio de Medicina Interna. CHU de Jaén.</p> <p>VALORACIÓN DEL RIESGO TROMBÓTICO VENOSO Y ¿TROMBOPROFILAXIS PRIMARIA? EN PACIENTES PORTADORES DE ANTICUERPOS ANTIFOSFOLÍPIDOS. * Dr. José Mario Sabio Sánchez. Unidad de Enfermedades Autoinmunes Sistémicas. Servicio de Medicina Interna Hospital Universitario Virgen de las Nieves. Granada.</p> |
| 09:50 | <p>EVALUACIÓN Y SEGUIMIENTO DEL RIESGO TROMBÓTICO VENOSO EN PACIENTES CON SÍNDROME ANTIFOSFOLÍPIDO. * Dra. Amaia Ugarte Núñez. Unidad de Enfermedades Autoinmunes Sistémicas. Servicio de Medicina Interna. HU de Cruces. Baracaldo. Vizcaya.</p> |
| 10:10 | <p>SÍNDROME ANTIFOSFOLÍPIDO SERONEGATIVO. NUEVOS MARCADORES EN EL DIAGNÓSTICO DEL SÍNDROME ANTIFOSFOLÍPIDO. * Dr. Rafael Cáliz Cáliz Servicio de Reumatología. HU Virgen de las Nieves. Granada.</p> |
| 10:30 | Preguntas y debate. |
| 10:45 | ¡UN CAFÉ! |
| 11:00 | <p>MESA 4. SÍNDROME ANTIFOSFOLÍPIDO Y ENFERMEDAD TROMBOEMBÓLICA VENSOSA: ESCENARIOS DE INCERTIDUMBRE EN EL TRATAMIENTO DEL SÍNDROME ANTIFOSFOLÍPIDO. Moderan: Dr. Enrique de Ramón Garrido. Presidente de AADEA. Dra. María José Pérez Galán. Servicio de Reumatología. CHU de Jaén.</p> <p>TROMBOCITOPENIA EN PORTADORES DE ANTICUERPOS ANTIFOSFOLÍPIDOS Y EN PACIENTES CON SÍNDROME ANTIFOSFOLÍPIDO. MANEJO TERAPÉUTICO. * Dr. Francisco José García Hernández. Unidad de Enfermedades Autoinmunes Sistémicas. Servicio de Medicina Interna. HU Virgen del Rocío. Sevilla.</p> |
| 11:20 | <p>PAPEL DE LOS ANTICOAGULANTES ORALES DE ACCIÓN DIRECTA, INMUNOMODULADORES, INMUNOSUPRESORES Y OTROS FÁRMACOS EN EL TRATAMIENTO DEL SÍNDROME ANTIFOSFOLÍPIDO. * Dr. José Luis Rodríguez García. Unidad de Enfermedades Autoinmunes Sistémicas. Servicio de Medicina Interna. CHU de Albacete.</p> |
| 11:40 | <p>TRATAMIENTO DE LAS RETROMBOSIS VENOSAS EN EL SÍNDROME ANTIFOSFOLÍPIDO. * Dra. Ruth Yeste Martín. Unidad de Enfermedad Tromboembólica Venosa. Servicio de Medicina Interna. CHU de Jaén.</p> |
| 12:00 | <p>SÍNDROME ANTIFOSFOLÍPIDO CON NEGATIVIZACIÓN DE ANTICUERPOS ANTIFOSFOLÍPIDOS DE FORMA MANTENIDA ¿RETIRAMOS ANTICOAGULACIÓN? * Dr. Ignacio Martín Suárez. Unidad de Enfermedades Autoinmunes Sistémicas. Servicio de Medicina Interna. CHU de Huelva.</p> |
| 12:20 | Preguntas y debate. |
| 12:40 | <p>CONFERENCIA DE CLAUSURA. Presenta: Dra. María Martín Armada. Unidad de Enfermedades Autoinmunes Sistémicas. Servicio de Medicina Interna. CHU de Jaén.</p> <p>SAF CATASTRÓFICO. * Dr. Juan Jiménez Alonso. Catedrático de Medicina Interna. Facultad de Medicina. Universidad de Granada.</p> |
| 13:15 | CLAUSURA. |



INFORMACIÓN

- ✓ **INSCRIPCIÓN:** 80€ (Residentes 60€) y debe realizarse exclusivamente a través de la secretaría: aadea@gestiondeviajes.com
- ✓ **SEDE:** Hotel Infanta Cristina de Jaén.
- ✓ **ALOJAMIENTO:** Doble para uso individual, por noche, desayuno incluido: 88 €. Doble: 99 €. El cupo es limitado.
- ✓ **ORGANIZAN:**
 - **AADEA**
 - Dra. María Martín Armada.
Unidad de Enfermedades Autoinmunes Sistémicas.
Servicio de Medicina Interna. Complejo Hospitalario Universitario de Jaén.
En colaboración con Unidad de Enfermedad Tromboembólica Venosa.
Servicio de Medicina Interna. Complejo Hospitalario Universitario de Jaén.



SECRETARÍA TÉCNICA

✓ GESTIÓN DE REUNIONES | GESTIÓN DE VIAJES

www.aadea.es

aadea@gestiondeviajes.com

952294484 | 607794566

CIF: A29351038 | AN 292292