

## Presentación

Estimados compañeros asociados de AADEA:

El Síndrome Antifosfolípido (SAF), supone la causa más común de trombofilia adquirida. Realizaremos una puesta al día de las estrategias de abordaje diagnóstico y terapéutico de la ETEV en estos pacientes. No solo de las consensuadas ante los casos generales; sino ante aquellos casos que en la práctica clínica necesitan de una estrategia concreta e individualizada. Por último, nos adentraremos en su forma de presentación catastrófica.

Pero, además del SAF, determinadas EAS también son reconocidas actualmente como procesos asociados a ETEV. Nos pararemos en ellas, escudriñando en el origen incierto de esta asociación; así como, en la forma de presentación de la ETEV.

Para nuestros pacientes, la ETEV puede suponer una enfermedad crónica y potencialmente mortal por complicaciones graves como la Hipertensión Pulmonar Tromboembólica Crónica (HPTEC) en la EP. Nos acercaremos a esta complicación desde un punto de vista general y en el contexto de pacientes con EAS. Esperemos que este Seminario sea un punto de encuentro multidisciplinar para elaborar reflexiones sobre el abordaje de la ETEV y sus complicaciones en nuestros pacientes, apostando por la creación de protocolos y equipos médicos adaptados a los mismos.

Agradecer a los internistas de la Unidad de ETEV de nuestro hospital su colaboración en el quehacer clínico diario y en la organización de este Seminario.

Jaén, ciudad encantadora, conocida como la capital mundial del aceite de oliva; es, sin embargo, una desconocida para muchos. Esparcida a los pies del imponente cerro de Santa Catalina, sus gentes son sencillas, amables y hospitalarias. Es impagable pasear por sus callejuelas históricas y tranquilas del casco antiguo; visitar la Catedral, pieza clave del Renacimiento español. Adentrarse en Iglesias y palacios. Visitar los Baños Árabes, los más grandes e importantes de Europa. Recorrer las colecciones de restos arqueológicos de arte ibero en el museo de arte ibero más importante de España y disfrutar del castillo de Santa Catalina y de las impresionantes vistas de la ciudad que desde éste se divisan. En resumen, descubrir el amplio legado cultural que dejaron los íberos, romanos, visigodos y musulmanes. ¡Ah!, sin olvidar realizar una ruta de tapeo jienense. Dice un aforismo que "a Jaén se entra llorando y se sale llorando", refiriéndose a que no se suele llegar con demasiado entusiasmo a la ciudad y cuando la descubres, luego la abandonas con gran melancolía. Espero que tras vuestra estancia podáis comprobarlo.

Dra. María Martín Armada.

Unidad de EAS. Medicina Interna. Complejo Hospitalario Universitario de Jaén.

## Información

### • SEDE:

Hospital San Juan de Dios.  
Plaza San Juan de Dios, 2.  
23004 Jaén.

### • ALOJAMIENTO:

Hotel Infanta Cristina de Jaén.

### • ORGANIZA:

AADEA Asociación Andaluza de Enfermedades Autoinmunes.

*Dra. María Martín Armada.*

Unidad de Enfermedades Autoinmunes Sistémicas.

Servicio de Medicina Interna. Hospital Universitario de Jaén.

En colaboración con Unidad de Enfermedad Tromboembólica Venosa.

Servicio de Medicina Interna. Hospital Universitario de Jaén.

### • COLABORAN:

abbvie



Secretaría:  
GESTIÓN DE REUNIONES



aadea@gestiondeviajes.com  
aadea.es

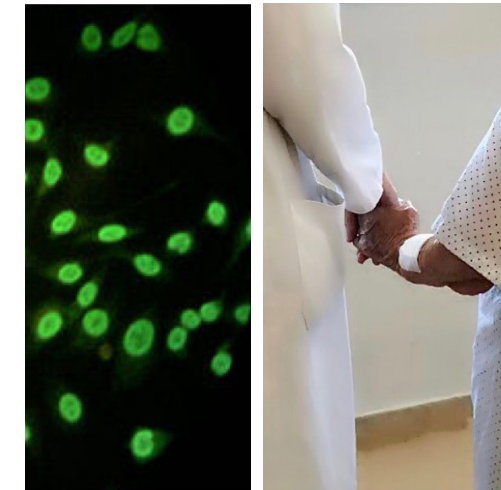


952 294 484  
607 794 566

# IX

## SEMINARIO DE AUTOINMUNIDAD de la Asociación Andaluza de Enfermedades Autoinmunes. AADEA.

Jaén, 4 y 5 de Octubre 2019



La Enfermedad Tromboembólica  
Venosa en Pacientes con Enfermedades  
Autoinmunes Sistémicas.



**VIERNES, 4 DE OCTUBRE**

- 17:00** Recogida de documentación.
- 17:15** BIENVENIDA E INAGURACIÓN OFICIAL.
- **Dra. María Martín Armada.**  
Unidad de Enfermedades Autoinmunes Sistémicas. Servicio de Medicina Interna. HU de Jaén.
  - **Dr. Enrique de Ramón Garrido.**  
Presidente de AADEA.
  - **Dra. Remedios García Jiménez.**  
Jefatura del Servicio de Medicina Interna. HU de Jaén.
- 17:30** Mesa 1: MÁS ALLÁ DEL SÍNDROME ANTIFOSFOLÍPIDO. LAS ENFERMEDADES AUTOINMUNES SISTÉMICAS, ¿UN FACTOR DE RIESGO DE TROMBOEMBOLISMO VENOSO?  
Modera:
- **Dra. Ana Celia Barnosi Marín.**  
Unidad de Enfermedades Autoinmunes Sistémicas. Servicio de Medicina Interna. HU Torrecárdenas. Almería.
- ENFERMEDADES AUTOINMUNES SISTÉMICAS CON RIESGO TROMBOEMBÓLICO.**
- **Dr. José Luis Callejas Rubio.**  
Unidad de Enfermedades Autoinmunes Sistémicas. Servicio de Medicina Interna. HU San Cecilio. Granada.
- 17:50** ENFERMEDADES AUTOINMUNES SISTÉMICAS EN EL RIETE.
- **Dr. José Luis Fernández Reyes.**  
Unidad de Enfermedad Tromboembólica Venosa. Servicio de Medicina Interna. HU de Jaén.
- 18:10** ENFERMEDAD TROMBOEMBÓLICA VENOSA Y ENFERMEDADES AUTOINMUNES SISTÉMICAS: CARACTERÍSTICAS CLÍNICAS Y EPIDEMIOLÓGICAS.
- **Dr. Francisco José Jodar Morente.**  
Unidad de Enfermedad Tromboembólica Venosa. Servicio de Medicina Interna. HU de Jaén.
- 18:30** Preguntas y debate.
- 18:45** ¡UN CAFÉ!
- 19:05** Mesa 2. HIPERTENSIÓN PULMONAR TROMBOEMBÓLICA CRÓNICA EN LAS ENFERMEDADES AUTOINMUNES SISTÉMICAS.  
Moderan:
- **Dr. Julio Sánchez Román.**  
Secretario de la AADEA.
  - **Dra. Celia Lacarcel Bautista.**  
Consulta de Hipertensión Pulmonar Servicio de Neumología. HU de Jaén.

DE LA TROMBOSIS VENOSA PROFUNDA AL TROMBOEMBOLISMO PULMONAR Y DEL TROMBOEMBOLISMO PULMONAR A LA HIPERTENSIÓN PULMONAR TROMBOEMBÓLICA CRÓNICA.

- **Dra. Remedios Otero Candellera.**  
Consulta de circulación pulmonar y ETV. Servicio de Neumología. HU Virgen del Rocío. Sevilla.

**19:25** HIPERTENSIÓN PULMONAR TROMBOEMBÓLICA CRÓNICA Y ENFERMEDADES AUTOINMUNES SISTÉMICAS.

- **Dra. Josefa Jiménez Arjona.**  
Unidad de Hipertensión Pulmonar. Servicio de Medicina Interna. Hospital de Jerez. Cádiz.

**19:45** HIPERTENSIÓN PULMONAR TROMBOEMBÓLICA CRÓNICA: DIAGNÓSTICO Y TRATAMIENTO.

- **Dr. Ignacio Casado Moreno.**  
Unidad de Hipertensión Pulmonar. Servicio de Neumología. HU Virgen de las Nieves. Granada.

**20:05** Preguntas y debate.

**21:00** Cóctel-Cena en el Hospital San Juan de Dios.

**SÁBADO, 5 DE OCTUBRE DE 2019**

**09:30** Mesa 3. SÍNDROME ANTIFOSFOLÍPIDO Y ENFERMEDAD TROMBOEMBÓLICA VENOSA: ESCENARIOS DE INCERTIDUMBRE EN EL MANEJO DEL SÍNDROME ANTIFOSFOLÍPIDO.

- Moderan:
- **Dra. María Ángeles Aguirre Zamorano.**  
Servicio de Reumatología. HU Reina Sofía. Córdoba.

- **Dr. José Luis Fernández Reyes.**  
Servicio de Medicina Interna. HU de Jaén.

**VALORACIÓN DEL RIESGO TROMBÓTICO VENOSO Y ¿TROMBOPROFILAXIS PRIMARIA? EN PACIENTES PORTADORES DE ANTICUERPOS ANTIFOSFOLÍPIDOS.**

- **Dr. José Mario Sabio Sánchez.**  
Unidad de Enfermedades Autoinmunes Sistémicas. Servicio de Medicina Interna. Hospital Universitario Virgen de las Nieves. Granada.

**09:50** SÍNDROME ANTIFOSFOLÍPIDO SERONEGATIVO. NUEVOS MARCADORES EN EL DIAGNÓSTICO DEL SÍNDROME ANTIFOSFOLÍPIDO.

- **Dr. Rafael Cáliz Cáliz.**  
Servicio de Reumatología. HU Virgen de las Nieves. Granada.

**10:10** Preguntas y debate.

**10:25** ¡UN CAFÉ!

**10:45** Mesa 4. SÍNDROME ANTIFOSFOLÍPIDO Y ENFERMEDAD TROMBOEMBÓLICA VENOSA: ESCENARIOS DE INCERTIDUMBRE EN EL TRATAMIENTO DEL SÍNDROME ANTIFOSFOLÍPIDO.

- Moderan:
- **Dr. Enrique de Ramón Garrido.**  
Presidente de AADEA.

- **Dra. María José Pérez Galán.**  
Servicio de Reumatología. HU de Jaén.

**TROMBOCITOPENIA EN PORTADORES DE ANTICUERPOS ANTIFOSFOLÍPIDOS Y EN PACIENTES CON SÍNDROME ANTIFOSFOLÍPIDO. MANEJO TERAPÉUTICO.**

- **Dr. Francisco José García Hernández.**  
Unidad de Enfermedades Autoinmunes Sistémicas. Servicio de Medicina Interna. HU Virgen del Rocío. Sevilla.

**11:05** PAPEL DE LOS ANTICOAGULANTES ORALES DE ACCIÓN DIRECTA, INMUNOMODULADORES, INMUNOSUPRESORES Y OTROS FÁRMACOS EN EL TRATAMIENTO DEL SÍNDROME ANTIFOSFOLÍPIDO.

- **Dr. José Luis Rodríguez García.**  
Unidad de Enfermedades Autoinmunes Sistémicas. Servicio de Medicina Interna. HU de Albacete.

**11:25** TRATAMIENTO DE LAS RETROMBOSIS VENOSAS EN EL SÍNDROME ANTIFOSFOLÍPIDO.

- **Dra. Ruth Yeste Martín.**  
Unidad de Enfermedad Tromboembólica Venosa. Servicio de Medicina Interna. HU de Jaén.

**11:45** SÍNDROME ANTIFOSFOLÍPIDO CON NEGATIVIZACIÓN DE ANTICUERPOS ANTIFOSFOLÍPIDOS DE FORMA MANTENIDA ¿RETIRAMOS ANTICOAGULACIÓN?

- **Dr. Ignacio Martín Suárez.**  
Unidad de Enfermedades Autoinmunes Sistémicas. Servicio de Medicina Interna. HU de Huelva.

**12:05** Preguntas y debate.

**12:20** CONFERENCIA DE CLAUSURA.

- Presenta:
- **Dra. María Martín Armada.**  
Unidad de Enfermedades Autoinmunes Sistémicas. Servicio de Medicina Interna. HU de Jaén.

**SAF CATASTRÓFICO.**

- **Dr. Juan Jiménez Alonso.**  
Catedrático de Medicina. Facultad de Medicina. Universidad de Granada.

**12:45** CLAUSURA.

**13:00** Asamblea general de AADEA.